A background image showing a close-up of two hands shaking in a firm grip. In the background, a large commercial airplane is visible, flying over a city skyline.

**Ваше доверие - наш приоритет.**

Кто мы



ТРАНСПОРТНО-  
ЭКСПЕДИТОРСКАЯ  
КОМПАНИЯ

Миссия



ПОМОЩЬ КЛИЕНТУ  
В РЕШЕНИИ  
СЛОЖНЫХ  
ЛОГИСТИЧЕСКИХ  
ЗАДАЧ

Высшая ценность



КЛИЕНТ

## Детальная проработка проекта.

- Разработка концепции и оптимальных маршрутов транспортировки оборудования в рамках Проекта.
- Подробное описание маршрутов.
- Определение количества и типов транспортных средств, необходимых для реализации Проекта.
- Описание всех погрузо-разгрузочных операций и средств для каждого из участков.
- Бюджетирование Проекта.
- Оценка рисков.
- Определение ограничений на выбранных маршрутах и способов их преодоления.
- Оценка и определение объёма разрешительной и согласовательной документации по реализации Проекта.

# ИНЖЕНЕРНО-СТРОИТЕЛЬНОЕ СОПРОВОЖДЕНИЕ ТРАНСПОРТНО-ЛОГИСТИЧЕСКИХ ПРОЕКТОВ

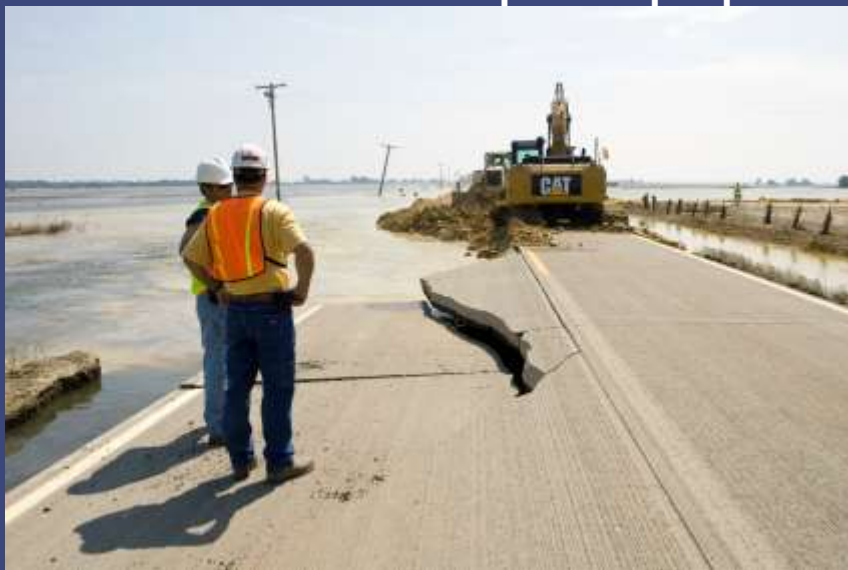


- Инженерные изыскания (инженерно-геодезические, инженерно-геологические).
- Проектирование, проектная и рабочая документация, ПОС, ППРК.
- Реконструкция, строительство объектов трубопроводной системы.
- Причальных сооружений, технологических автодорог.
- Исследование маршрутов.
- Анализ различных технологий доставки грузов от места забора до места назначения.



# 03

- Проверка возможности транспортировки лимитирующих грузов по маршруту различными видами транспорта.
- Проверка возможности выгрузки/перегрузки лимитирующих грузов.
- Подготовка заключения с указанием всех необходимых мероприятий для безопасной транспортировки лимитирующих грузов по



# МЕЖДУНАРОДНЫЕ И РОССИЙСКИЕ ПЕРЕВОЗКИ ВО ВСЕ РЕГИОНЫ



- Разработка плана погрузки, крепления и безопасной перевозки.
- Получение разрешений на перевозку КТГ по странам ЕС.
- Знание особенностей внутрироссийских дорог для КТГ.
- Оформление разрешений во всех регионах РФ.
- Перевозка крупногабаритного груза по железной дороге.
- Разработка, согласование маршрута и схем крепления.

# МЕЖДУНАРОДНЫЕ И РОССИЙСКИЕ ПЕРЕВОЗКИ ВО ВСЕ РЕГИОНЫ

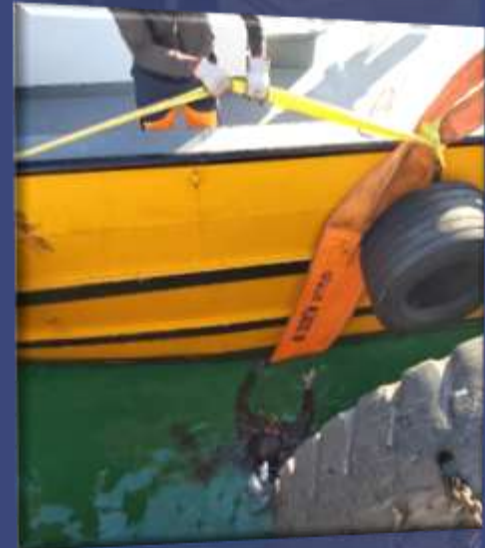
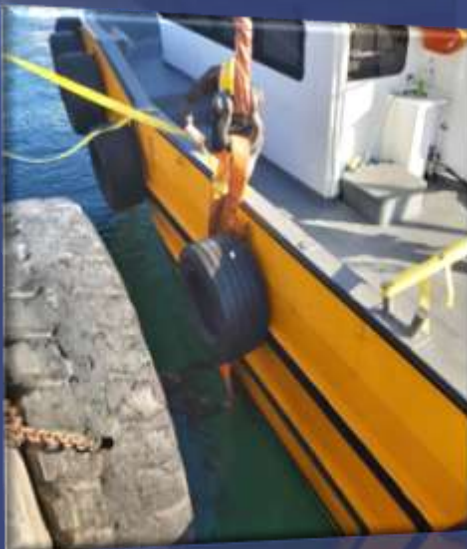
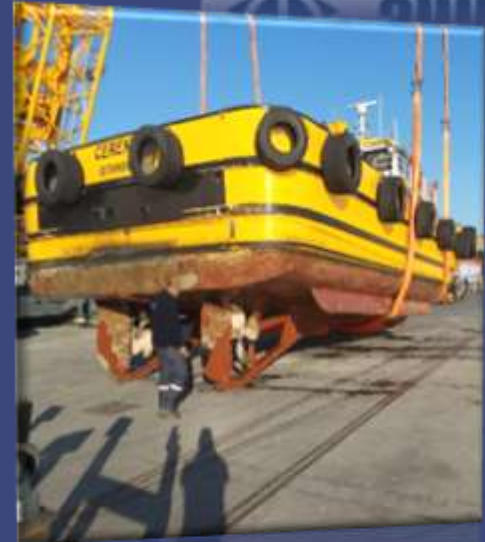


- **Перевозки по внутренним водным путям.**
- **Навигация по России.**
- **Получение разрешений.**
- **План погрузки, крепления и размещения, буксировка.**
- **Навигация в любом регионе.**
- **Перевалка в речных портах.**
- **Выкатка Ро-Ро, в том числе на необорудованный берег.**



# Как мы работаем









+7 800 101 50 13



tairship.com



projects@tairship.com